

L'intermède

Le condensé d'actus de Guichen•Pont-Réan



Recensement de
la population

du 19 janvier au 18 février

P2 - Actus
De nouveaux
logements sociaux

P5 - Culture
Atelier découverte à
l'Espace numérique

P7 - A savoir
Se déplacer
avec le TER

Quartier Belle Vue

Il ne reste plus que 2 lots libres de constructeurs de disponibles d'une surface de 240m² et de 247 m².

Pour rappel le prix au m² est de 130€, les montants de ces terrains sont donc de 31 200€ et de 32 110€. Si vous êtes intéressés n'hésitez pas à contacter la Mairie et à consulter le plan téléchargeable sur le site Internet de la Commune.

Contact : 02 99 05 75 75.
www.guichenpontrean.fr

Restaurant scolaire : Pensez à inscrire vos enfants !

Depuis 4 mois, les parents doivent inscrire leurs enfants au restaurant scolaire via le portail famille. Une démarche qui doit être effectuée 3 jours ouvrés (samedis et dimanches non compris) avant le repas. Le délai est le même pour une désinscription. "Cette formalité est obligatoire et très importante, rappelle Thierry Gaudron, responsable de la restauration scolaire, la Cuisine centrale se base en effet sur ces inscriptions pour déterminer le nombre de menus à réaliser. Il est bon de noter également que tout retard entraîne automatiquement un surcoût pour les familles."

Des logements disponibles à la résidence habitat jeunes



La résidence habitat jeunes de la "Ferme du Rocher" à Guichen est gérée par la Mapar (Maison d'accueil du Pays de Redon et Vilaine). Elle propose, pour une durée maximale de 2 ans, des studios meublés à des jeunes de 18 à 30 ans, en formation ou exerçant une activité professionnelle.

Actuellement, 6 logements de 22 et 30m² avec des loyers allant de 441 à 476€ toutes charges comprises (eau, électricité, taxes d'habitation), sont disponibles. Ces T1 et T1bis sont conventionnés pour recevoir des APL. Toute personne intéressée, doit remplir une demande de réservation soit auprès du service logement de la mairie de Guichen au 02 99 05 75 75, soit auprès de la MAPAR de Redon.

Contact : Mapar 02 99 72 14 39
contact@mapar.fr - www.mapar.fr

De nouveaux logements sociaux

Le lotissement Les Genêts compte désormais 26 maisons individuelles à loyer modéré (du T4 au T5) commercialisées par Néotoa. 14 d'entre elles ont été livrées en juin et 12 autres en novembre dernier.

Au 1^{er} janvier 2017, Espacil livrera à son tour 7 logements individuels et 29 collectifs dans le quartier Belle Vue. De son côté, Néotoa inaugurera un collectif de 21 logements, rue Jacques Blouet. "Pour cette opération, il reste quelques logements dispo-



nibles, explique Laëticia Blommaert, responsable du service Logements de la Mairie. Si vous souhaitez louer un logement, n'hésitez pas à déposer un dossier de demande."

Contact : 02 99 05 35 92.



Carte nationale d'identité Nouvelles démarches pour gagner du temps

Depuis le 1^{er} décembre, notre département délivre des cartes nationales d'identité (CNI) biométriques. Les usagers (quel que soit leur lieu de domicile) peuvent désormais effectuer leur demande de CNI, dans l'une des 27 communes d'Ille-et-Vilaine (dont Guichen), équipée d'une station biométrique.

4 étapes pour effectuer une demande de CNI :

> je peux faire ma pré-demande en ligne <https://predemande-cni.ants.gouv.fr> via un ordinateur, une tablette ou un Smartphone ou je viens retirer le formulaire de demande en Mairie.

> je prends rendez-vous auprès de la Mairie de Guichen au 02 99 05 75 75 ou sur une autre Commune équipée d'une station biométrique.

> je rassemble les pièces justificatives* et me présente au guichet de la mairie pour y déposer mon dossier et procéder à la prise d'empreintes digitales.

> je retire ma carte d'identité dans la mairie où j'ai déposé ma demande.

La liste des 27 communes équipées d'une station biométrique : www.ille-et-vilaine.gouv.fr

***liste des pièces justificatives disponible sur le site guichenpontrean.fr**

Recensement de la population

Du 19 janvier au 18 février, 18 agents recenseurs sillonneront les quartiers et villages afin de recenser la population de Guichen. Munis d'un badge officiel, ils se présenteront dans chaque logement. Ils vous déposeront une enquête à laquelle vous serez tenu de répondre, un document qu'ils viendront ensuite récupérer. Si vous le souhaitez vous pourrez répondre à ce questionnaire par Internet, dans ce cas, l'agent recenseur ne repassera pas à votre domicile.

Important : si vous n'avez pas été recensé au 10 février merci de contacter la Mairie au 02 99 05 75 75.

Devenez conducteur solidaire !

Ehop solidaires est un service de covoiturage ponctuel favorisant l'accès à l'emploi et à la formation pour les personnes en panne de mobilité. Ce service peut vous apporter une solution. Si vous êtes offreur, n'hésitez pas à vous inscrire sur le site ci-dessous. Si vous êtes demandeur, contactez le service par téléphone ou par mail, en expliquant vos besoins.

Contact : ehop-solidaires.fr
02 99 35 10 77 ou contact@ehop-covoiturage.fr

L'autorisation de sortie de territoire redevenue obligatoire pour les mineurs

A partir du 15 janvier 2017, un mineur voyageant seul à l'étranger devra obligatoirement avoir une autorisation de sortie du territoire (AST) signée par l'un de ses parents. Depuis 2013, ce do-

cument n'était plus obligatoire. Mais, la loi du 3 juin 2016 relative à la lutte contre le terrorisme et le décret du 2 novembre 2016 ont mis fin à cette disposition.

Plus d'info dans le prochain Reflet.

Rebel'A'Tiff : un nouveau service de barbier

Depuis 2 mois, le salon de coiffure Rebel'A'Tiff propose une prestation de barbier.

"Ce nouveau service répond à une forte demande de la clientèle depuis que nous vendons des huiles et des huiles cosmétiques de rasage," explique Chrystelle Berthelot, gérante du salon.

Laëtitia et Ophélie, ses 2 salariées, se sont donc formées aux techniques spécifiques du rasage à l'ancienne. Du rasage à la taille (classique ou graphique) de la barbe ou de la moustache, au rituel



rasage avec serviette chaude, messieurs, à vous de choisir ! Un espace spécifique avec un fauteuil de barbier vous attend !

Contact : 02 99 57 02 39

Horaires : lun 13h/18h, du mar au ven de 9h à 19h, le sam de 8h30 à 17h.

.....

Ecole Ste Marie de Pont-Réan : inscriptions

Si votre enfant est né en 2014 ou 2015, vous pouvez dès maintenant le pré-inscrire pour l'année scolaire prochaine.

Contact : M.Chesnel, Directeur au 02 99 42 21 50.

Forum "Trajectoires des métiers" A la découverte des métiers du Pays des Vallons de Vilaine

Cette manifestation orchestrée par le Pays des Vallons de Vilaine, la Région Bretagne, Vallons de haute Bretagne Communauté, Moyenne Vilaine et Semnon et Cape 137 se déroulera le mercredi 25 janvier en après-midi, à l'Espace Galatée.

Une quarantaine de pôles "métiers" sera représentée. Pour chacun, un professionnel et un organisme de formation seront présents en binôme pour échanger avec le public. Des ateliers et des conférences seront également à découvrir...

Contacts : 02 99 57 02 20

www.meif-bassinrennes.fr

www.paysdesvallonsdevilaine.fr



26^e Salon des arts Christiane Delfau

Inscriptions jusqu'au 15 janvier 2017

Peintres, sculpteurs, photographes, artisans d'art, n'oubliez pas de vous inscrire pour participer au prochain Salon des arts qui se déroulera du 13 au 20 mai 2017, à l'Espace Galatée.

Si vous êtes intéressé, il suffit de transmettre vos coordonnées ainsi qu'un document

présentant vos œuvres, à l'Espace Galatée. Le tout par voie postale, par mail ou en vous rendant à l'Espace Galatée aux horaires d'ouverture.

Contact : 02 99 57 32 57

Horaires : Lun 13h30 à 17h, du mer au ven de 9h à 12h et de 14h à 17h30, le sam de 9h à 12h. Fermé le mardi.

Espace numérique

Atelier "connaître son matériel informatique"

En ce début d'année, l'Espace Numérique vous propose de mettre le nez dans les entrailles de votre appareil informatique pour en découvrir les secrets. Avec Jean-Yves, **le mercredi de 10h à 12h, du 4 janvier au 1^{er} février**, apprenez ce qu'est une carte mère, un BIOS, un ventirad, à nettoyer votre PC, à changer une barrette mémoire, comme des pros !

Janvier, c'est aussi le moment de découvrir Linux et de comprendre ce que sont

les logiciels libres : le moyen parfait pour s'équiper gratuitement, mais surtout, pour utiliser des environnements plus respectueux de l'utilisateur : pour cela, rendez-vous **le mercredi 18 janvier de 14h à 16h.**

Retrouvez toute la programmation de janvier à mars sur wikicyb.fr

Contact Espace Numérique : 02 99 57 31 25 ou 02 99 05 38 32 espacenumerique@ville-guichenpontrean.fr





Du Volley pour les petits

Le volley ball accueille les baby (moins de 9 ans), de 16h30 à 17h30 le mercredi au Cossec. Il reste des places. N'hésitez pas à venir découvrir cette discipline avec 2 essais gratuits.

**Contacts : 06 61 76 19 79
06 21 91 47 46**

.....

Spectacle comique avec Champaloux Réservez vos places !

Après avoir invité Jean Piépié l'an dernier, le Comité des fêtes renouvelle l'expérience ! Cette fois ce sera l'humoriste Jules Champaloux qui investira la scène de l'Espace Galatée, le 11 mars 2017, à 20h30.

Pensez à réserver vos billets : le nombre de places est limité.

Points de vente billetterie :

- Atol les opticiens (centre commercial Hyper U)

- fleuriste L'oiseau de paradis (place de l'église de Guichen)

Tarifs : adultes 12€, - de 12 ans 8€.

.....

Les stages de Coloc'Art

Durant les vacances scolaires, Maëlle Bastard, de Coloc'Art, propose des stages pour petits et grands, au local de l'association, rue du Cdt Charcot.

Pour les enfants :

Ils voyageront de pays en pays pour découvrir et comprendre les diverses pratiques artistiques.

- du 13 au 15/02/2017, de 14h à 17h : découverte de techniques telles que le dessin, la peinture, le collage, le modelage et la gravure. 20€ d'adhésion et 20€ l'après-midi.

Pour les adultes :

- samedi 18/02/2017, de 10h à 17h : initiation gravure sur zinc. 20€ d'adhésion et 50€ le stage.

Contacts :

06 84 37 23 81

maelle.bastard@atelier-art-therapie.com



Renseignement et réservation :
comitedesfetes.guichen@orange.fr
06 67 42 26 39/06 67 47 04 04.

Tai Chi Chuan avec l'association Harmonie



L'association Harmonie propose des cours de Tai Chi Chuan. Un art martial doux qui, lorsqu'il est pratiqué régulièrement, apporte souplesse et détente, relaxation et équilibre.

Les séances se déroulent le jeudi, de 14h30 à 16h au complexe Henri Brouillard à Pont-Réan ; le lundi, de 18h30 à 20h, salle de l'Eden à Guichen (rue Arsène Thoumelin). La 1^{ère} séance est gratuite (10€ d'adhésion, 60€/trimestre).

Contact : 07 81 29 65 22 ou 06 11 30 26 40

papillonflo35@hotmail.fr

joel.josselin@wanadoo.fr

Le train, au départ de Guichen, vous y avez pensé ?

Situé sur la ligne Redon-Rennes, le point d'arrêt de Guichen Bourg-des-Comptes vous permet de rejoindre Rennes en 20 minutes.

SnCF Bretagne propose 13 allers-retours en moyenne par jour vers Rennes et des solutions d'abonnements avantageuses. Pour 54,60 €/mois vous pourrez voyager de façon illimitée entre Guichen et Rennes. Un montant qui peut être pris en charge par votre employeur à hauteur de 50%, il ne vous restera alors plus que 27,30€/mois à votre charge : 3 fois moins cher qu'en voiture ! Pour des voyages occasionnels, avec les prix ronds du TER Bretagne et les carnets jeunes, le trajet Guichen-Rennes, vous est proposé à partir de 2,50 €.

Resto du cœur

Le centre de Guichen, est ouvert tous les jeudis matin, de 9h à 11h30.

Contact : Restos du Cœur 02 99 83 40 68 - rue Emilie du Châtelet, ZA de la Lande-Rose, 35580 Guichen.

Contacts /Horaires



- Médiathèque : mar 16h30-18h30, merc 10h-12h30/14h-18h30, vend 16h30-18h30 et sam 10h-12h30.
Tél. 02 99 05 38 32

>RDV BB lecteurs : les 10, 17 et 24/01, de 11h à 11h30, à la Médiathèque.

Espace Numérique : Tél 02 99 57 31 25

- Mairie : Tél. : 02 99 05 75 75

www.guichenpontrean.fr
accueil@ville-guichenpontrean.fr
Horaires : lun, mar, mer et ven 8h30-12h et 14h-18h.

jeu. 8h30-12h - sam. 9h-12h.

- Bibliothèque pour Tous de Pont-

Réan : le merc de 16h à 17h30, le ven de 16h30 à 17h30 (sauf vacances scolaires) et le sam de 10h30 à 12h30.
Tél : 02 99 22 06 93 ou 02 99 42 23 21.
bibliopontrean@gmail.com

Bon à savoir :

- > Les enfants de moins de 12 ans voyagent gratuitement sur le réseau TER Bretagne !
- > Le Café de la gare, en partenariat avec SNCF, vous permet d'acheter vos abonnements ou billets TER à l'unité. Il est situé au 16 La Gare, à Guichen (02 99 57 41 19).
- > La mairie dispose des informations pratiques et d'une offre gratuite pour essayer le train.
- > Pour plus de sécurité et de confort, Vallons de Haute Bretagne Communauté réalise des travaux dans votre gare : construction d'un souterrain, installation de deux rampes d'accès (+ ascenseurs), suppression de la traversée des voies sont programmés, agrandissement du parking qui passera de 150 à 300 places.

Permanences

// Caf

En Mairie, le lundi de 9h à 12h, sauf vacances scolaires.

// Conciliateur de justice

Les 12 et 26 janvier, de 9h à 12h, en Mairie, sur RDV au 02 99 05 75 75.

// Conseillers départementaux

en Mairie le 7 janvier - 10h30-12h

// Architecte conseil

En Mairie, - RDV au 02 99 95 75 75

// Député : Jean-René Marsac

En Mairie, un jeudi matin par mois - RDV au 02 99 72 12 16

// Espacil

en Mairie - le ven. de 9h à 12h
accueil sans RDV

Agenda

Janvier

Fest-noz des rois par Dorn ha Dorn

Samedi 7 janvier à 21h

Espace Galatée // Contact : 06 74 54 40 34

Représentation théâtrale par le Pied en coulisses

Les 21 (20h30), 22 (14h30), 27 et 28 (20h30) et 29 (14h30)
janvier

Espace Galatée // Contact : 06 73 50 79 98

Forum trajectoires des métiers par le Pays des vallons de Vilaine

Mercredi 25 janvier (matin : pour les scolaires ;
après-midi : ouverte à tous)

Espace Galatée // Contact : 02 99 57 02 20

Vos élus au micro de Radio Laser

Jeudi 19 janvier de 17h10 à 17h40

Sur le thème de la sécurité

Apéro concert par Dorn ha Dorn

Dimanche 29 janvier à 18h30 - Salle des Halles

Contact : 06 81 40 82 64 ou 06 66 61 90 88

Février

Représentation théâtrale par le Pied en coulisses

Les 3 et 4 (20h30) et le 5 (14h30) février

3 séances au profit de l'association Solidarité ici et là-bas

Espace Galatée // Contact : 06 73 50 79 98

Après-midi jeux organisé par la ludothèque

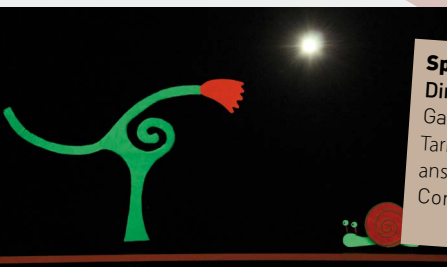
Dimanche 19 février à 14h

Salle des Halles // Contact : 02 99 65 11 68

Loto organisé par le FCG

Dimanche 19 février à 14h

Salle des Halles // Contact : 06 80 84 83 22



Spectacle "Cosmofolies"-
Dimanche 12 février, Espace
Galatée, à 16h. A partir de 3 ans.
Tarifs: adultes 7 €, enfants (- de 15
ans) 3,50 €. Sur réservation.
Contact : 02 99 57 32 57

..... Retrouvez toutes les actus en ligne



www.guichenpontrean.fr



Ville de Guichen Pont-Réan