

# L'intermède

Le condensé d'actus de Guichen•Pont-Réan



Culture

Salon des arts  
du 13 au 20 mai

■ P2 - Actus  
La Médiathèque,  
l'Espace Numérique

■ P6 - Asso  
Radio Laser  
fête ses 25 ans

■ P7 - A savoir  
Carte d'identité  
et passeport

## Salon des Arts Christiane Delfau

Du 13 au 20 mai à l'Espace Galatée

L'Espace Galatée accueillera le 26<sup>e</sup> Salon des arts Christiane Delfau, du 13 au 20 mai. Pendant une semaine, peintres, sculpteurs, artisans d'art et photographes vous présenteront leurs œuvres.

Cette année, la Commune vous propose de participer à une œuvre collective. Matthieu Chanel, photographe, réalisera des portraits d'habitants (comme celle en page de couverture) qui seront ensuite exposés dans les rues de Guichen.



**Ateliers découverte et d'initiation : sam.20 mai de 10h à 12h et de 14h à 17h.**

Contact : 02 99 57 32 57. Horaires : sam de 10h à 18h30, dim de 10h à 12h et de 14h30 à 18h30, lun au ven de 10h à 12h et de 14h à 18h30.

## Médiathèque et Espace Numérique

### Animations à la Médiathèque

#### Ziklibrenbib jusqu'au 28/05

L'élection du titre de l'année organisé par Ziklibrenbib est de retour ! C'est un projet collaboratif national qui vise à promouvoir la musique en libre diffusion dans les médiathèques. Venez découvrir et voter parmi les

11 artistes de la sélection. Possibilité d'écouter sur place ou d'emprunter les morceaux. Fin des votes le 28 mai.

#### Les RDV des bébés lecteurs

Pour ce mois de mai, trois séances sont prévues pour les 0-3 ans : les mardis 9, 16 et 23 de 11h à 11h30.

### Ateliers découverte à l'Espace Numérique

#### Sauvegarder son PC

Mercredi 17 mai de 10h à 12h. Créer une image disque, utiliser un logiciel de sauvegarde, choisir le bon support... On fait le point avec Jean-Yves !



#### Balades, cartes et photos

Du mercredi 7 au 28 juin de 10h à 12h.

Sortons prendre des photos ! Faune, flore, petit patrimoine, puis cartographions les parcours de randonnées en ligne !



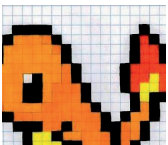
#### Guichencraft

Mercredis 24, 31 mai et 7 juin de 14h à 16h. Viens reproduire l'Espace Galatée, ton école, la Mairie... sur une map Minecraft ! (pour joueurs habitués à partir de 8 ans).



#### Pixel-art

Mercredi 21 juin de 14h à 16h. Viens dessiner tes personnages préférés en pixel-art sur l'ordi et découvre les créations des grands pixel-artistes sur le Web !



**Toutes ces animations sont gratuites, mais pensez à réserver.**

Contacts : 02 99 05 38 32. [mediatheque@ville-guichenpontrean.fr](mailto:mediatheque@ville-guichenpontrean.fr)

Facebook : [MediathequeGuichen](https://www.facebook.com/MediathequeGuichen/) / Horaires : mar 16h30-18h30, merc 10h-12h30/14h-18h30, vend 16h30-18h30 et sam 10h-12h30. Espace Galatée rue du C<sup>dt</sup> Charcot

La Médiathèque et l'Espace Numérique seront ouverts le vendredi 26 mai et seront exceptionnellement fermés le samedi 27 mai (week-end de l'ascension).

## L'ADMR propose des emplois saisonniers

L'ADMR (association d'aide à domicile en milieu rural) du secteur de Guichen, recherche :

- des aides à domicile pour de l'aide à la personne, pendant les périodes de vacances (juillet, août) ou tout au long de l'année.
- des aides à domicile pour de l'aide à la personne et pour de la garde d'enfants toute l'année.

De petits contrats sont possibles pour les étudiants, les retraités... Les candidats doivent être titulaires du permis B, posséder un véhicule et une expérience dans le domaine.

**Candidature : Pierrette Dalibot, ADMR du secteur de Guichen , 36 rue de la gare 35890 Bourg-des-Comptes ou [guichen.asso@admr35.org](mailto:guichen.asso@admr35.org)**

## Résidence habitat jeunes

Tiphaine Guerrier, nouvelle Conseillère en économie sociale et familiale au sein de la MAPAR de Redon et référente de la structure, assure la permanence de la Ferme du Rocher à Guichen, le mercredi de 15h30 à 19h15.

Bon à savoir : il reste actuellement 3 logements (T1 bis) de libre.

**Contact : Mapar Redon - 02 99 72 14 39**  
**Courriel : [contact@mapar.fr](mailto:contact@mapar.fr)**  
**Site Internet : [www.mapar.fr](http://www.mapar.fr)**

## Impôt sur le revenu 2016

Le service de déclaration en ligne est ouvert.

- Date limite de dépôt de déclaration papier : **17 mai 2017 à minuit**
  - Date limite de déclaration en ligne : **30 mai 2017 à minuit**
- Retrouvez tous les services en ligne sur le site Internet pour déclarer en ligne, simuler son impôt, payer en ligne...

**Plus d'infos : [impots.gouv.fr](http://impots.gouv.fr)**

## Nouvelle psychologue clinicienne

Julia Normand vient de s'installer au 44 rue de Fagues. **06 18 74 18 00**

## Le marché de la cale de Pont-Réan

### Recherche des commerçants !

Depuis 2011, le marché du dimanche matin s'est installé sur la Cale de Pont-Réan. Les élus souhaitent maintenir l'existence de ce rendez-vous convivial à condition de trouver des commerçants.

"Nous cherchons à dynamiser le bourg de Pont-Réan et notamment son marché local qui vise à soutenir l'économie locale, explique Joël Sieller, Maire. Sa situation en bord de Vilaine, en fait un atout attractif pour le bourg de Pont-Réan. Il serait dommage que cette animation s'arrête !"

La Commune invite donc les commerçants qui désirent rejoindre le marché de la cale à contacter



Patricia Pianet. Les places sont gratuites. Il suffit de fournir une carte de commerçant ambulant en cours de validité, une attestation d'assurance responsabilité civile professionnelle, un extrait du registre du commerce (de moins de 3 mois) et une copie de la carte nationale d'identité. Avis aux amateurs !

**Contact : 06 88 31 84 06**

## Formations aux gestes de 1<sup>er</sup> secours

L'association Yves Morvan Solidaire- AP3S propose des formations de base aux gestes de 1<sup>er</sup> secours- PSC1 (Prévention Secours Civiques de niv1). Ces formations certifiantes se dérouleront à Guichen, le samedi 24/06



de 8h45 à 12h et de 13h à 17h15.

**Informations - inscriptions aux :**  
**02 23 44 80 82 - 06 25 71 17 90**  
**contact35@ap3s.fr**  
**5 rue Denis Papin - Valonia**

## Ecole Marcel Greff de Pont-Réan : Matinées découverte

L'école publique maternelle et élémentaire Marcel Greff de Pont-Réan ouvrira ses portes les jeudis 8, 15 et 22 juin aux familles des futurs petits et tout petits (nés en 2014 et 2015) qui souhaiteront découvrir l'établissement.

Il s'agit de passer quelques heures dans une classe de maternelle afin de prendre contact avec les lieux et les personnes. Un bon moyen de préparer la prochaine rentrée !



**Contact :**

- matinées découverte au 02 99 42 20 44  
- inscription d'un enfant à l'école : P. Provost, service affaires scolaires sur RDV au 02 99 05 35 49.

## Foire aux livres à Pont-Réan



La bibliothèque pour tous de Pont-Réan organise une foire aux livres, samedi 20 mai de 8h30 à 17h30, au complexe Henri Brouillard.

De nombreux ouvrages d'occasion seront en vente pour jeunes et adultes (policier, romans, vie pratique, voyage, BD...).

Le bénéfice de cette vente permettra à la bibliothèque d'acheter du mobilier ou des livres plébiscités par les lecteurs.

**Contacts : 02 99 42 23 21.**

## Fête champêtre et cochon grillé le 21 mai



L'association Guichenaise en collaboration avec l'école St Martin organise sa fête champêtre dimanche 21 mai, derrière l'Espace Galatée (entrée gratuite). Pour la 2<sup>e</sup> année consécutive, un repas cochon grillé sera proposé dès 12h.

A partir de 14h, de nombreuses animations seront proposées : concours de palets (dès 9h30 : 1 joueur, 4 palets. A 14h30 : 2 joueurs, 4 palets), jeux, tombola, tir à la carabine... Sur place, buvette, galettes-saucisses, crêpes.

**Résa cochon grillé avant le 8 mai :**  
**02 99 42 27 39 / 06 74 19 17 01**



## Saint-Jean 2016

Le Comité des fêtes organise la St Jean du vendredi 16 au dimanche 18 juin. Vendredi soir la fête forraine ouvrira ses portes, puis samedi, dîner musical en plein air, à partir de 20h, derrière l'Espace Galatée. Au menu, jambon grillé accompagné de sa farce, pommes de terre grenailles et ratatouille. Le repas sera suivi d'un spectacle pyrotechnique, du feu de la St Jean et d'un bal populaire. Le programme du dimanche n'est pas encore défini. Plus d'infos sur le site Internet du Comité prochainement !

Réserve pour le repas : 06 67 47 04 04 comitedes-fetes.guichen@orange.fr - www.comiteguichen.fr

### Association des paralysés de France : caravane de l'accessibilité à Guichen

Le "groupe Initiatives" de la délégation d'Ille-et-Vilaine de l'Association des paralysés de France organise un temps fort d'échanges à Guichen, le mercredi 3 mai, de 15h30 à 17h. L'association déambulera dans les rues pour rencontrer les commerçants afin de mettre en place une collaboration active sur le thème de l'accessibilité universelle, accès "à tout et pour tous".

### Coloc'art : atelier libre et modèle vivant

L'association Coloc'art propose des activités d'arts plastiques toute l'année.

Un atelier libre et modèle vivant est prévu le 18 mai de 10h à 17h, au local de l'association, rue du Commandant Charcot.

Possibilité de déjeuner sur place.

**Tarif : 16€ la journée.**

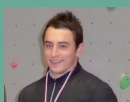
**Contacts : 06 48 65 44 76  
06 80 88 67 05.**

## Des podiums pour Guichen Escalade !

Plusieurs compétiteurs de l'association se sont illustrés lors des 1<sup>ères</sup> compétitions de la saison 2016/2017, dans différentes catégories.

Kitty Jones, chez les minimes, est montée sur la 1<sup>ère</sup> marche du podium lors des départementaux de bloc, à Bains-sur-Oust, en novembre. Son palmarès : 7<sup>e</sup>, lors des départementaux de difficultés, à Liffré, en décembre et 8<sup>e</sup>, lors des régionaux de Bloc, à Plougoumen, en janvier.

Thomas Chevallier, chez les juniors, termine à la 5<sup>e</sup>



place des départementaux de Bloc, à la 6<sup>e</sup> place des régionaux de Bloc, et à la 3<sup>e</sup> place des départementaux de difficultés. Lors des régionaux de vitesse, à Loudéac, il termine sur la 1<sup>ère</sup> marche du podium.

Quant à Laurent Le Coq, chez les vétérans, il termine 3<sup>e</sup> de la compétition régionale de Bloc.



Prochaine étape pour ces sportifs : les régionaux de difficultés à Dom-pierre-du-chemin, le week-end du 13 et 14 mai prochain. Nous leur souhaitons bonne chance !

**Contact : 06 47 67 48 89**



## Radio Laser fête ses 25 ans du 2 au 20 mai : des cadeaux et un concert gratuit

De nombreux cadeaux seront à gagner à l'antenne entre 9h et 18h. Profitez-en !

Le vendredi 12 mai, à 19h30, un concert est organisé à l'accueil Breton par l'animateur de l'émission Keep the rage. A l'affiche : Coin locker babies (Punk rock) et

Cave ne cadas (heavy stoner crust). La radio associative de Guichen lance aussi une campagne de financement participatif pour créer une application sur mobile. N'hésitez à venir visiter les studios durant cette période.

Contact : 02 99 57 06 20

## La Braderie de l'APE Charcot/Callunes le 21 mai



L'association de parents d'élèves des écoles Charcot et Callunes organise sa braderie annuelle, dimanche 21 mai, de 8h à 18h aux abords de l'école Jean Charcot. Les

2 précédentes éditions ont fait le bonheur de centaines de chineurs. La convivialité sera de nouveau bien présente. Sur place, buvette et restauration rapide seront tenues par les bénévoles qui vous attendent très nombreux. Les fonds récoltés contribueront à financer les projets des 2 écoles. N'hésitez pas à vous inscrire !

Réservations : 06 64 84 18 96  
dangeliantoine@yahoo.fr  
2€ le ml.

## Voyage entre le pays blanc et le pays noir

Les amicales des anciens sapeurs-pompier de Guichen et des anciens combattants de Guichen organisent leur sortie annuelle, le samedi 20 mai 2017. Au programme : "Le Pays Blanc" (avec les marais salants de Guérande) et "Le Pays Noir" (de la touche de Brière). Le nombre de places est limité. Les personnes intéressées doivent s'inscrire pour le 24 avril.

Contacts :

> J. Tizon 02 99 57 04 94  
ou 06 71 23 24 90

> M. Brault 02 99 57 04 25  
ou 06 76 24 24 81

## Shotokan karaté do : Portes ouvertes



Le club de Karaté de Guichen organise 2 matinées portes ouvertes les samedis 20 mai et 3 juin au dojo du complexe sportif Jean-Pierre Loussouarn. Cours découverte gratuit de 9h45 à 10h45 (enfants) et de 11h à 12h30 (adultes).  
Contact : 06 60 82 81 60

## Pensez à vos passeports et cartes d'identité

Pensez à vérifier la validité de vos titres d'identité car aucune pièce ne sera délivrée en urgence. Pour voyager sur notre territoire, la carte d'identité est obligatoire pour tous les enfants. N'oubliez pas de prendre RDV pour déposer votre dossier.

**Attention**, le délai nécessaire pour prendre RDV en Mairie de Guichen est d'un mois et demi à deux mois. Vous pouvez également effectuer votre demande de CNI (quelle que soit votre lieu de domicile) dans l'une des 27 communes d'Ille-et-Vilaine équipée d'une station biométrique. Il est également possible d'effectuer votre pré-demande de carte d'identité sur le site Internet de la Commune.

En plus du délai de RDV, il faut prévoir 3 semaines pour la fabrication de ces pièces.

Contact : 02 99 05 75 75.

Plus d'infos : [www.guichenpontrean.fr](http://www.guichenpontrean.fr)  
[ille-et-vilaine.gouv.fr](http://ille-et-vilaine.gouv.fr)

## Elections 2017

### Le 2<sup>e</sup> tour des élections présidentielles

Il aura lieu le 7 mai 2017. Les bureaux de vote seront installés, comme d'habitude, à l'école Jean Charcot pour les Guichenais. Quant aux Pont-Réannais, ils voteront à l'école M. Greff.

### Les élections législatives

Elles se dérouleront le 11 juin 2017 (1<sup>er</sup> tour) et le 18 juin 2017 (2<sup>nd</sup> tour).

Etant donné qu'elles auront lieu en même temps que la Saint-Jean, les Guichenais seront exceptionnellement invités à se rendre aux urnes à l'école des Callunes, pour les 2 tours (11 et 18 juin).

Les Guichenais de Pont-Réan se rendront comme d'habitude à l'école Marcel Greff.

## Recueil des actes administratifs

Le recueil des actes administratifs du Centre Communal d'Action Sociale contenant les délibérations du Conseil d'administration pour l'année 2016 est paru et est à votre disposition à l'accueil de la mairie.

## Contacts / Horaires



- **Médiathèque** : mar 16h30-18h30, merc 10h-12h30/14h-18h30, vend 16h30-18h30 et sam 10h-12h30.  
Tél. 02 99 05 38 32

**Espace Numérique** : Tél 02 99 57 31 25

- **Mairie** : Horaires : lun, mar, mer et ven 8h30-12h et 14h-18h.  
jeu. 8h30-12h - sam. 9h-12h.  
Tél. : 02 99 05 75 75

[www.guichenpontrean.fr](http://www.guichenpontrean.fr)  
[accueil@ville-guichenpontrean.fr](mailto:accueil@ville-guichenpontrean.fr)

- **Bibliothèque pour Tous de Pont-Réan** : le mer de 16h à 17h30, le ven de 16h30 à 17h30 (sauf vacances scolaires) et le sam de 10h30 à 12h30.  
Tél : 02 99 22 06 93 ou 02 99 42 23 21.  
[bibliopontrean@gmail.com](mailto:bibliopontrean@gmail.com)

## Permanences

### // Caf

En Mairie, le lundi de 9h à 12h, sauf vacances scolaires.

### // Conciliateur de justice

Les 11 et 22 mai, de 9h à 12h, en Mairie, sur RDV au 02 99 05 75 75.

### // Conseillers départementaux

Tous les 1<sup>ers</sup> samedis du mois, de 10h30-12h, à la Mairie.

### // Architecte conseil

En Mairie, - RDV au 02 99 05 75 75

### // Député : Jean-René Marsac

En Mairie, un jeudi matin par mois - RDV au 02 99 72 12 16

### // Espacil

en Mairie - le ven. de 9h à 12h  
accueil sans RDV

# Agenda



Radio Laser a 25 ans

Concert punk  
le 12 mai à 19h30  
à l'Accueil Breton

## 25 ans de Radio Laser

Du 2 au 20 mai - infos p6

## Concert de musique actuelle avec Musicole, l'association Loisirs et culture de Val d'Anast et la MJC Guipry-Messac

Samedi 6 mai à 18h - Entrée libre

Espace Galatée // Contact : 02 99 57 36 97

## 2<sup>e</sup> tour des élections présidentielles

Dimanche 7 mai de 8h à 19h

Ecole Jean Charcot à Guichen et l'école M Greff à Pont-Réan

## Commémoration de l'armistice 39/45 de l'amicale des anciens combattants de Guichen

Dimanche 7 mai (messe à 10h, monument aux morts à 11h)

Place Georges Le Cornec // Contact : 02 99 57 04 25

## Bal latino breton avec le groupe des Forro des Vallons et les élèves de Musicole

Dimanche 7 mai à 14h - initiation et bal - Entrée libre

Espace Galatée // Contact : 02 99 57 36 97

## Commémoration de l'armistice 39/45 de l'UNC Pont-Réan

Lundi 8 mai (messe à 10h, monument aux morts à 11h)

Complexe Henri Brouillard // Contact : 06 89 57 35 06

## Foire aux livres de la bibliothèque pour Tous de Pont-Réan

Samedi 20 mai de 8h30 à 17h30

Complexe Henri Brouillard // Contact : 02 99 42 23 21

## Matinées portes ouvertes du Shotokan Karaté Do Guichen

Samedis 20 mai et 3 juin (enfants 9h45, adultes 11h)

Complexe JP Loussouarn // Contact : 06 60 82 81 60

## Fête champêtre de l'association Guichenaïse

Dimanche 21 mai (cochon grillé à partir de 12h)

Derrière l'Espace Galatée // Contact : 02 99 42 27 39

## Regroupement de voitures américaines

Dimanche 21 mai de 10h à 13h

La cale de Pont-Réan // Contact : 06 81 32 67 75

## Braderie de l'Ape Charcot/Callunes

Dimanche 21 mai à 8h

Parking école Charcot // Contact : 06 64 84 18 96

## Fest-noz de la relève de Dorn ha dorn

Mercredi 24 mai à 20h30

Complexe Henri Brouillard // Contact : 06 74 54 40 34

## Open d'échecs de l'échiquier Guichenaïse

Jeu 25 mai à 9h

Espace Galatée // Contact : 02 99 42 01 00

## Tournoi de poker avec Guichen poker club

Samedi 27 mai à 10h

Complexe Henri Brouillard // Contact : 06 72 45 77 79

## Loto du cœur pour nos animaux

Dimanche 28 mai à 14h

Espace Galatée // Contact : 06 21 35 58 56

..... Retrouvez toutes les actus en ligne .....



[www.guichenpontrean.fr](http://www.guichenpontrean.fr)



Ville de Guichen Pont-Réan