

# L'intermède

Le condensé d'actus de Guichen•Pont-Réan



Animation

**Marché de Noël :**  
**9 et 10 décembre**

■ P2 - Actus  
**Rdv en ligne pour  
passeports et  
cartes d'identité**

■ P2 - Actus  
**PLU : réunion  
publique  
le 14 décembre**

■ P5 - Assos  
**Escalade : deux  
rendez-vous avec  
le haut niveau !**

## Cartes d'identité et passeports : prenez votre rendez-vous sur [www.guichenpontrean.fr](http://www.guichenpontrean.fr)

La première étape pour obtenir une carte d'identité ou un passeport est de prendre rendez-vous auprès de la Mairie. Pour faciliter cette formalité, la Commune vous propose un nouveau service : la réservation en ligne. Pratique, rapide et accessible 24h/24 !

Un accès direct spécifique intitulé "Rendez-vous carte d'identité/passeport" a été créé sur la page d'accueil du site internet. Cliquez, puis lisez attentivement la page introductive et suivez le mode d'emploi en 5 points. À partir des premiers créneaux disponibles, vous pourrez sélectionner la date et l'horaire

qui vous conviennent. Vous recevrez un mail de confirmation : il faudra impérativement le valider pour que votre rendez-vous soit enregistré. Avant de vous déplacer en Mairie, assurez-vous que votre dossier est bien complet : la liste des pièces à fournir est également consultable sur le site ! Le principal avantage de ce service est de vous permettre d'effectuer la démarche au moment où vous y pensez ! Il est toutefois toujours possible de prendre votre rendez-vous par téléphone (02 99 05 75 75) aux horaires d'ouverture de l'accueil de la Mairie.

[www.guichenpontrean.fr](http://www.guichenpontrean.fr)



### Magie des fêtes : pensez au marché de Noël !



Pour mettre en éveil vos papilles et voir s'allumer des étoiles dans les yeux des enfants (petits ou grands), rien ne vaut le

marché de Noël ! L'édition 2017 aura lieu les 9 et 10 décembre. Sous les Halles et dans la rue du 11 Novembre, vous trouverez des idées cadeaux (bijoux, mosaïque, livres...) et pourrez découvrir des produits artisanaux (pain d'épices, macarons, vins...). Dans le top 4 des animations : le manège, la rencontre avec le père Noël, la chorale et les dégustations !

### Opération Trak O'Watts : faire des économies, ça vous tente ?

Vous voulez faire des économies sur vos factures d'énergie et d'eau tout en protégeant la planète ? Nous vous proposons de vous accompagner dans ce sens avec l'opération Trak O'Watts.

**Pour en savoir plus, rendez-vous sur [www.guichenpontrean.fr](http://www.guichenpontrean.fr)**

### Plan Local d'Urbanisme : informez-vous !

Le PLU, actuellement en cours de révision, est le document qui prévoit les orientations de développement et d'aménagements de chaque commune. Vous souhaitez savoir à quoi ressemblera Guichen dans 10 ans ? Venez assister à la deuxième réunion publique, **jeudi 14 décembre à 20h à l'Espace Galatée**. Le volet réglementaire du PLU, composé du projet de zonage et du règlement écrit, y sera présenté.

## Tout savoir sur... Le budget participatif !

Déjà mis en place dans des villes et communes de tailles différentes, le budget participatif offre la possibilité aux habitants, associations et écoles de faire financer leur projet par la Commune, s'il répond aux critères d'intérêt général et s'il est choisi par les autres habitants. Ce concept vous intéresse ? Vous souhaitez savoir comment y prendre part ? Une réunion publique pour expliquer le dispositif et répondre à vos questions aura lieu **vendredi**



**10 novembre à 19h, salle des Halles à Guichen.**  
Venez !

## Atelier cuisine à la Médiathèque



L'arrivée de l'hiver est souvent synonyme d'envie de petits plats mijotés ! **Vendredi 1<sup>er</sup> décembre à 18h30**, venez participer à un atelier collectif animé par Anita du restaurant scolaire. Dégustation des recettes cuisinées à la clé !

**Public adulte. Animation gratuite, pensez à réserver !**

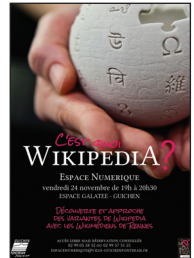
**Contacts : 02 99 05 38 32**

**mediatheque@ville-guichenpontrean.fr**  
**www.bibliothequesdesvallons.fr**

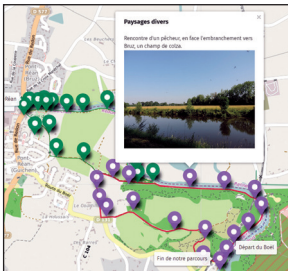
## Les animations à l'Espace Numérique

### Rencontre avec les Wikimédiens de Rennes

Ils sont une dizaine de passionnés et se réunissent chaque semaine : les contributeurs de Wikipédia de Rennes vous donnent rendez-vous à l'Espace Numérique le **vendredi 24 novembre à 19h** pour une rencontre-atelier. Rédaction ou modification d'article, reportage photo... venez découvrir comment ils œuvrent pour fournir l'incontournable encyclopédie en ligne !



### Participez à la prochaine éco-balade !



Les éco-balades de l'Espace Numérique, ce sont deux rendez-vous pour découvrir et partager les lieux atypiques de Guichen : une matinée pour se promener et photographier, une seconde pour cartographier ! Le prochain circuit vous mènera autour de la petite Sadoue. Prêts pour la balade ? Le **mercredi 15 novembre, à partir de 8h45**, René vous fera découvrir la faune et la flore de ce petit coin de notre Commune

et Joël apportera ses connaissances sur son histoire et ses curiosités. La semaine d'après, le **22 novembre de 10h à 12h**, l'activité se passera à l'Espace Numérique pour trier vos photos et reporter vos commentaires sur les cartes. Une activité conviviale et enrichissante !

Réservation obligatoire : <https://wikicyb.fr/wp/events/eco-balade/>

Contacts : 02 99 57 31 25 - [espacenumerique@ville-guichenpontrean.fr](mailto:espacenumerique@ville-guichenpontrean.fr)

## Nouveau service en ligne : la carte grise

Ne vous déplacez plus à la Préfecture pour votre carte grise ! En Ille-et-Vilaine, depuis le 31 juillet 2017, trois nouvelles démarches autour du "certificat d'immatriculation" se font sur internet : duplicatas pour perte, vol ou détérioration, changement d'adresse et déclaration de cession du véhicule. La méthode est la suivante : connectez-vous sur [www.immatriculation.ants.gouv.fr](http://www.immatriculation.ants.gouv.fr), créez un compte, remplissez le formulaire étape par étape et validez votre demande.

## Emploi : ADS recrute

Action Domicile Services est spécialisée dans les services aux domiciles des particuliers : elle propose des prestations de ménage, repassage, garde d'enfants... L'association guichenaise recherche des aides ménagères en CDI, pour 20 à 24 heures par semaine (évolution possible). Profil : personne organisée, rigoureuse, motivée, autonome, faisant preuve d'adaptation, d'initiative et de bon sens. Permis B et véhicule indispensables.

Recevoir la fiche de poste et plus d'infos : [sophie.ads@laposte.net](mailto:sophie.ads@laposte.net)

## Sécurité routière : réfléchir la lumière pour être vu !

L'hiver arrive, la nuit tombe plus vite ! Cyclistes et piétons, pour être vus des automobilistes jusqu'à 150 mètres et assurer votre sécurité, la solution c'est de briller ! L'utilisation des bandes rétro-réfléchissantes est fortement recommandée. Elles sont intégrées sur les gilets jaunes que nous possédons tous et s'achètent sous diverses formes (pinces, autocollants, tissus..).

Vous circulez à vélo ? De nuit, l'équipement obligatoire comporte : un phare et un réflecteur à l'avant et à l'arrière, des réflecteurs latéraux et sur les pédales ainsi que le gilet ! Vos enfants rentrent à pied de l'école ? Optez pour un manteau de couleur claire et collez des bandes sur leur cartable et leurs vêtements ! Pour sensibiliser vos enfants de façon ludique, consultez la page [www.securite-routiere.gouv.fr](http://www.securite-routiere.gouv.fr) > conseils pour une route plus sûre > conseils pratiques > les enfants, vous pourrez notamment télécharger le poster "être piéton, ça s'apprend !"



## Médaille de la famille : promotion 2018

Vous êtes parent (père ou mère) d'au moins quatre enfants français, dont l'aîné a atteint l'âge de 16 ans ? Vous faites partie des personnes pouvant prétendre à la médaille de la famille. Pour la promotion 2018, vous devez déposer votre candidature à la mairie avant le 15 décembre 2017.



Il sera ensuite transmis à l'udaf35 (Union départementale des associations familiales) qui pilote cette opération. Chaque année, à Guichen, la remise a lieu le jour de la fête des mères.

Infos sur [www.udaf35.fr](http://www.udaf35.fr) > service > Médaille française de la famille. Le dossier de candidature est également disponible en mairie.



## Réveillon de la St-Sylvestre

Cette année, laissez-vous tenter par une soirée de la Saint-Sylvestre où vous n'avez rien à gérer ! Le Comité des fêtes organise le réveillon du nouvel an, le dimanche 31 décembre, à l'Espace Galatée, à partir de 19h30.

L'association guichenaise spécialiste de l'animation s'est entourée de deux partenaires pour concocter une soirée festive aussi bien dans votre assiette que sur la piste de danse ! Le menu est proposé par Le Relais de Pacé. Après le cocktail du nouvel an, deux entrées à base de foie gras de canard et de noix de St-Jacques vous mettront dans l'ambiance. Le trou normand laissera place au plat : un filet mignon de veau façon forestière. Votre challenge sera ensuite de ne pas trop faire honneur au plateau du Maître fromager... afin de garder une petite place pour la farandole de desserts ! Du côté des boissons, vin moelleux, Sauvignon, Bordeaux et coupe de champagne s'accorderont aux mets. La soirée sera animée par Philip Luka Events. Pensez à réserver !

**Tarif : 79 €/pers. - Inscription : 02 99 52 01 18 - 06 17 30 56 78 (de 19h30 à 21h)**  
[isabellequebriac@gmail.com](mailto:isabellequebriac@gmail.com)

## Main dans la main avec Dorn ha Dorn !

À l'approche des fêtes de fin d'année, la tradition occupe plus naturellement la Une de l'actualité. Et si vous profitez de cette période pour participer aux activités proposées par Dorn ha Dorn et expérimenter les richesses de la culture bretonne ? Vous pourrez ensuite démontrer vos nouveaux talents à vos proches !

### Danse bretonne pour les 6/10 ans

Qui veut découvrir les secrets de l'an-dro et de la dérobee ? En cortège, ronde ou deux par deux, la danse bretonne revêt de multiples facettes. Le prochain stage mensuel pour les enfants aura lieu le **samedi 18 novembre** de 14h30 à 16h, salle J. Baker.

**Tarif : 5 € l'année + 5 € l'adhésion**  
 Rens. et inscrip. : 06 32 75 74 91 -  
 Inscription possible le jour-même.

### Chants et contes à l'Accueil Breton

**Vendredi 10 novembre**, venez vous réchauffer dès 20h30 ! L'entrée est gratuite !

Toutes les activités de Dorn ha Dorn :  
[dorn.ha.dorn.free.fr](http://dorn.ha.dorn.free.fr)  
[infos : dornhadorn35@gmail.com](mailto:infos@dornhadorn35@gmail.com)

## Marché de la St-Nicolas : le rendez-vous festif et familial sur la Cale !

Arborant une barbe blanche et des vêtements colorés, St-Nicolas véhicule l'image de la bienveillance. C'est aussi cet esprit, allié à une ambiance dynamique et chaleureuse, qui caractérise chaque année le marché de la St-Nicolas à Pont-Réan.



Pour la 4<sup>e</sup> édition, l'Apel de l'école Ste-Marie vous invite à la Cale le **vendredi 1<sup>er</sup> décembre** de 16h à 20h. Venez faire vos achats gourmands ou créatifs et profiter des boissons chaudes, des crêpes et des gâteaux !

Contact : 06 60 51 18 93 -  
[apelpontrean@laposte.net](mailto:apelpontrean@laposte.net)

## Escalade : deux rendez-vous avec le haut niveau !

Tous les 3 ans, le club d'escalade de Guichen organise un championnat pour animer la Commune, faire connaître l'escalade au plus grand nombre et "faire vivre le mur". **Les 9 et 10 décembre**, les compétiteurs participeront aux épreuves de difficulté de niveau départemental et de vitesse de niveau régional. Lors de cette compétition, vous pourrez observer les sportifs



et les sportives des 5 catégories (minimes, cadets, juniors, seniors et vétérans). Des

nouvelles voies, avec de nouvelles prises, seront créées pour l'occasion : les parcours seront donc inédits pour les phases qualificatives et les phases finales. Ne ratez pas cette rencontre gratuite avec les "as de la grimpe" !

<https://guichen-escalade.fr/>

## Campagne d'hiver 2017-2018 des Restos du Cœur

À Guichen, le local des Restos du Cœur se situe dans la ZA de la Lande rose, à proximité de Bretagne Matériaux. Rattaché à l'association d'Ille-et-Vilaine, le centre de notre Commune gère notamment l'aide alimentaire pour les personnes en difficulté, grâce à l'action de bénévoles. La distribution est soumise à conditions de ressources et, pour en bénéficier, l'inscription est obligatoire à chaque campagne. Elle aura notamment lieu le **lundi 13 nov. de 14h à 17h** et le **jeudi 16 nov. de 9h à 12h et de 14h à 17h**. D'autres créneaux seront ajoutés prochainement. Contact : 02 99 83 40 68



## Retour en images : 2 associations, 2 temps forts !

### Volley : match de gala



Plus de 400 personnes ont assisté à la rencontre entre Rennes Volley 35 et Poitiers (deux clubs de Ligue A) vendredi 22 septembre. Pour cette belle fête du volley préparée par les bénévoles du club guichenaïs, l'animation du speaker officiel du club rennais a contribué à la bonne ambiance de la salle Jean-Pierre Loussouarn. Saluons la victoire de Rennes 3 sets à 2 !

### Nettoyons la nature, avec le Canoë-kayak Club !

Samedi 23 septembre, armés de sacs, gants et chasubles, 40 adhérents, ont renouvelé l'action "déchets", afin de nettoyer leur lieu de pratique sportive : la Vilaine. Toute la journée, 18 adeptes de la balade en canoë ont bénéficié de la location gratuite grâce à leur participation à cette action de nettoyage !



## Plus de surcoût sur vos appels et SMS en Europe !

Depuis le 15 juin 2017, quel que soit votre opérateur, lorsque vous vous déplacez ponctuellement dans un autre pays de l'Union Européenne, vous ne payez plus de "frais d'itinérance" !

Cette bonne nouvelle va sans doute ravir les étudiants qui envisagent d'aller passer quelques jours chez leurs amis en "Érasmus", les familles qui prévoient des escapades touristiques pour les prochaines vacances ou les salariés en déplacement dans le cadre de leur travail ! Désormais, vous n'avez plus besoin de penser à limiter vos appels et vos envois de textos lorsque vous vous déplacez en Union Européenne : ils sont facturés au même tarif que lorsque vous êtes en France. Attention toutefois : cet accord se cantonne aux déplacements ponctuels, il ne fonctionne pas en cas d'itinérance permanente et ne concerne pas les données mobiles.



### Les pratiques et obligations de votre opérateur

Votre opérateur peut vous facturer des frais supplémentaires si vous dépassez le volume prévu pour l'itinérance dans votre contrat. Aussi, dès que vous passez la frontière, il doit vous informer de la "politique d'utilisation raisonnable" applicable et vous envoyer une notification lorsque votre volume autorisé a été consommé. Cette notification doit préciser les frais supplémentaires qui seront facturés en cas de consommation additionnelle d'appels, de SMS/MMS et de données mobiles.

Source : Mce - Rennes – [info@mce-info.org](mailto:info@mce-info.org) – [www.mce-info.org](http://www.mce-info.org)

### Contacts / Horaires



**- Médiathèque :**  
mar 16h30-18h30,  
merc 10h-12h30/14h-  
18h30, vend 16h30-  
18h30 et sam 10h-  
12h30.

Tél. 02 99 05 38 32

**Espace Numérique :**

Tél. 02 99 57 31 25

**- Mairie :** Horaires : lun, mar,  
mer et ven 8h30-12h et 14h-18h.  
jeu. 8h30-12h - sam. 9h-12h.

Tél. : 02 99 05 75 75

[www.guichenpontrean.fr](http://www.guichenpontrean.fr)

[accueil@ville-guichenpontrean.fr](mailto:accueil@ville-guichenpontrean.fr)

**- Bibliothèque pour Tous de  
Pont- Réan :** le mer de 16h à  
17h30, le ven de 16h30 à 17h30  
(sauf vacances scolaires) et le  
sam de 10h30 à 12h30. Tél : 02  
99 22 06 93 ou 02 99 42 23 21.

[bibliopontrean@gmail.com](mailto:bibliopontrean@gmail.com)

### Permanences

#### // Caf

En Mairie, le lundi de 9h à 12h,  
sauf vacances scolaires.

#### // Conciliateur de justice

Les 2, 16 et 23 novembre,  
de 9h à 12h, en Mairie, sur RDV  
au 02 99 05 75 75.

#### // Conseillers départementaux

Tous les 1<sup>ers</sup> samedis du mois,  
de 10h30-12h, à la Mairie.

#### // Architecte conseil

6 novembre, de 14h à 17h  
et 23 novembre de 9h à 12h  
en Mairie - RDV au 02 99 05 75 75

#### // Député : Gaël Le Bohec

En Mairie, les lundis 6/11  
et 11/12 de 14h à 17h - contact :  
[lebohec.deputee@gmail.com](mailto:lebohec.deputee@gmail.com)

#### // Espacil

en Mairie - le ven. de 9h à 12h  
accueil sans RDV

# Agenda

## Novembre

### "Escape room" de la ludothèque La ronde des jeux...

Samedi 4 (14h/20h) et dim. 5 novembre (10h/18h) - sur réservation  
... et après-midi jeux

Dimanche 5 novembre de 14h à 18h

Espace Galatée // contact et réservation : 02 99 65 11 68

### Réunion publique "budget participatif"

Vendredi 10 novembre à 19h

Salle des Halles

### Commémoration par l'UNC de Pont-Réan

Samedi 11 novembre : messe à 10h, monument aux morts à 11h

Complexe Henri Brouillard // contact : 06 89 57 35 06

### Commémoration de l'Amicale des anciens combattants - Guichen

Dimanche 12 novembre (défilé et dépôt de gerbe à 11h)

contact : 02 99 57 04 25

### Don du sang

Jeudi 16 novembre de 9h30 à 12h30 et de 15h30 à 19h

Espace Galatée // contact : 06 72 82 15 64

### Foire aux livres par la bibliothèque pour Tous de Pont-Réan

Samedi 18 novembre de 9h à 16h

À la bibliothèque rue M. Greff // contacts : 02 99 42 23 21 ou 06 76 84 18 01

### Bourse aux jouets, livres, DVD... d'Aux bonnes affaires

Samedi 18 novembre de 9h à 16h

Salle des Halles // contact : 02 99 05 87 55

### Bal Country de FunVallee

Dimanche 19 novembre à 14h

Complexe Henri Brouillard Pont-Réan // contact : 06 14 28 56 97

### Loto du Rendez-vous des bons amis

Samedi 25 novembre à 20h (ouverture des portes à 18h)

Espace Galatée // contact : 02 99 42 23 66

## Décembre

### Marché de Noël de la Commune

Samedi 9 et dimanche 10 décembre

Salle des Halles et alentours // contact : 02 99 57 32 57

### Championnat d'escalade

Samedi 9 et dimanche 10 décembre

Complexe sportif JP Loussouarn



**Spectacle-cabaret**  
**"Rêve d'un siècle"**  
**de la Commune**  
Samedi 18 novembre  
Espace Galatée - 20h30  
À partir de 6 ans.  
Tarifs : adultes 7 €,  
enfants (- de 15 ans)  
3,50 €. Sur réservation.  
Contact : 02 99 57 32 57

..... Retrouvez toutes les actus en ligne .....



[www.guichenpontrean.fr](http://www.guichenpontrean.fr)



Ville de Guichen Pont-Réan