

actus municipales

SÉCURITÉ

La Gendarmerie de Guichen communique avec vous...



...via l'application PanneauPocket !

> Vous alerter en temps réel sur les cambriolages, les faux démarchages...
> Vous donner des informations utiles : coordonnées des brigades, bonnes pratiques...

> Partager l'actualité : opérations sérénité ou tranquillité vacances...
Voilà quelques usages de ce nouvel outil de communication gratuit, anonyme et sans publicité.

Téléchargez l'application PanneauPocket sur les stores habituels : PlayStore, AppStore ou AppGallery de votre téléphone ou votre tablette.

ÉCLAIRAGE PUBLIC

Pensons à l'environnement

Dans le cadre de sa démarche autour du développement durable, afin de lutter contre la pollution lumineuse et pour maîtriser les consommations énergétiques, la Commune a fait le choix, du 1^{er} mai au 30 sept., de couper totalement l'éclairage public.

IMPÔTS

Pensez à la déclaration !

Vous avez jusqu'au 1^{er} juin à 23h59 pour déclarer vos revenus en ligne. Besoin d'aide ? Une permanence est organisée à la Trésorerie de Guichen le 10 mai toute la journée. Prise de rdv obligatoire au 02 99 29 87 79.

■ www.impots.gouv.fr - service de la Direction régionale des Finances publiques de Bretagne et d'Ille-et-Vilaine : 0809 401 401 du lundi au vendredi de 8h30 à 19h

TRAVAUX

Une nouvelle aire de camping-cars à Pont-Réan



Sécuriser la gestion des flux de circulation au niveau de la Cale de Pont-Réan, redonner une vraie place aux piétons, cyclistes et autres promeneurs et offrir aux touristes une infrastructure de qualité : voilà les objectifs que s'est fixés la Ville en lançant le projet de création d'une nouvelle aire de camping-cars ! Elle s'étendra sur une surface totale d'environ 3000 m² et sera accessible par une barrière sécurisée avec accès payant, depuis le

chemin des Mauvais payeurs. Avec ses 20 emplacements, son aire de vidange et d'approvisionnement en eau potable et son espace tri des déchets, cette nouvelle infrastructure de qualité sera le nouvel atout touristique de Pont-Réan !

■ Le projet en détail sur guichenpontrean.fr > [Découverte et balade](#) > [Nouvelle aire de camping-cars à Pont-Réan](#)

ENQUÊTE

Dites-nous tout sur votre vie à Guichen Pont-Réan !

Le Centre communal d'action sociale (CCAS) a lancé une grande enquête (diffusée dans toutes les boîtes aux lettres, il y a quelques jours). Objectif : sur la base de vos retours, adapter la politique sociale de la Ville de façon à répondre à VOS attentes et ainsi améliorer VOTRE qualité de vie ! Vos réponses sont donc ESSENTIELLES.

Questionnaire à retourner **au plus tard le 10 mai** dans les urnes disponibles en Mairie, à l'Agence postale de Pont-Réan et chez vos commerçants et professionnels de santé.

■ Questionnaire disponible également en ligne, sur guichenpontrean.fr

SANTÉ SUR L'ESPACE PUBLIC | Les frelons asiatiques sont de retour !

A Guichen, c'est Vallons de Haute Bretagne Communauté qui prend en charge la destruction des nids de frelons asiatiques.

Voici la procédure à suivre :

> Ne pas engager une destruction seul au risque de se mettre en danger et de rater l'intervention.

> Mettre en place un périmètre de sécurité limitant l'accès autour du nid.

> Signaler le ou les nids en mairie.

En cas d'indisponibilité de la mairie, contacter directement la FGDON35 au 09 75 53 57 91.

> La FGDON mandate une entreprise (Attrape tout, pour notre Commune).

> L'entreprise détruit le nid et la facture est envoyée directement à Vallons de Haute Bretagne Communauté.

■ En savoir plus : vallons-de-haute-bretagne-communaute.fr



CONCOURS

"Ah... vos plumes !" :

le concours de nouvelles lancé par la Médiathèque

Écrire quelques pages, envoyer votre manuscrit à un jury et voir votre œuvre publiée... : vous en avez toujours rêvé mais vous n'avez jamais osé vous lancer ? Ce concours de nouvelles est pour vous ! Allez, c'est le moment, quelque soit votre âge, ne reculez pas !

Nous ne sommes plus qu'à quelques mois de l'ouverture de la Chouette, votre tout nouveau lieu culturel, qui accueillera la Médiathèque & son Espace Numérique et la Ludothèque associative La Ronde des jeux... Pour l'occasion, vos bibliothécaires préférés vous concoctent de nombreuses surprises et la première c'est ce défi ! Et ça ne rigole pas : le jury qui étudiera votre nouvelle sera présidé par la talentueuse romancière et nouvelliste Gaëlle Pingault ! Vous avez jusqu'au 10 septembre et les grands vainqueurs seront dévoilés le 23 octobre, jour de l'inauguration officielle de la Chouette. De très beaux lots sont à gagner !

■ Touts les détails sur www.guichenpontrean.fr > [Actualité](#)

> Gratuit

> Ouvert à tous les Breteilliens à partir de 7 ans.

> 3 catégories (adulte, ado, jeunesse).

> Nouvelles à retourner de façon dématérialisée.



AMUSEZ-VOUS !

Vous n'êtes pas au courant ?!

Durant les vacances, le Clad n'a pas pu accueillir les enfants à l'Île Ô Mômes, mais... il en fallait plus pour arrêter nos supers animateurs ! Ils avaient préparé un programme frappé à souhait pour la grande semaine d'animations annuelle, sur le thème d'Harry Potter, et il était HORS DE QUESTION de tout laisser tomber ! Ils ont donc revu leur copie pour proposer des activités accessibles à tous les enfants depuis

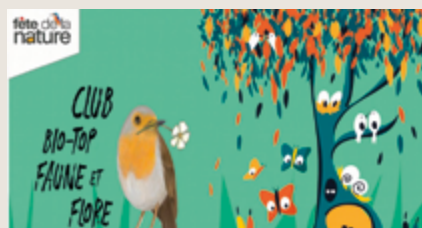
internet. Atelier manuel, mini jeux en famille, activité déco et... le grand jeu de piste "La carte du maraudeur" avec des indices à retrouver dans les rues de Guichen et Pont-Réan. Et vous savez quoi ? Tout est encore disponible ! Alors n'attendez pas, c'est le moment de vous plonger avec vos enfants dans l'univers fantastique d'Harry Potter !

PS : Pensez aux inscriptions pour les mercredis à l'Île Ô Mômes !

■ Toutes les infos sur guichenpontrean.fr > [Actualité](#)

PRATIQUE ET RÉACTIF !

Retrouvez l'actualité de Guichen sur la newsletter bimensuelle ! Pour que les infos sur les nouveaux services et les rendez-vous à ne pas manquer arrivent directement dans votre boîte mail, abonnez-vous en cliquant sur cette icône située en bas de la [page d'accueil](#) du site internet de la Ville.



DÉCOUVERTE

Fête de la nature du 19 au 23 mai

Le Club Bio-Top faune et flore de Guichen, animé par René Dominguez, amoureux de la nature, vous propose 5 jours d'animations autour de la découverte de notre environnement. Au programme : balades commentées sur le circuit des oiseaux, visite de la Ferme (bio) des petits bonhommes, découverte du parcours faune et flore, atelier vannerie, visite du jardin bio, pose de nichoirs...

■ + de détails sur guichenpontrean.fr > [Agenda](#) - Résa : 06 15 62 67 06



FORUM

"Jobs et loisirs d'été" du 17 avril au 28 mai

Vous avez entre 15 et 25 ans ? Vous recherchez un job pour cet été ? Les animateurs du Service Information Jeunesse (SIJ) de Vallons de Haute Bretagne Communauté vous conseillent et vous accompagnent dans vos démarches ! Créer un CV, monter une coopérative jeunesse... En ligne ou par rdv individuel, en présentiel, c'est le Forum "Jobs et loisirs d'été" .

■ + de détails sur guichenpontrean.fr > [Agenda](#)



SANTÉ

Pharmacies de garde

08 et 09/05 : Pharmacie de Goven : 02 99 42 01 54

13/05 : Pharmacie Bertrand et Riou, Bruz : 02 99 52 60 56

16/05 : Pharmacie Clech, Guichen : 02 99 57 30 36